

Ortspolizei Südtirol

Bekleidung - Leistungsverzeichnis

Uniform – Winter- und Sommerjacke

Herrenmodell

Einreihiger mit vier Knöpfen in satiniertem Metall in derselben Farbe wie die Rangabzeichen. Revers mit Schnüren am Kragen, in Cordellino-Stoff aus 100% reiner Wolle in nachtblauer Farbe. Bestehend aus zwei zweiteiligen Vorderteilen, zwei Seitenteilen, einem zweiteiligen Rückenteil, zwei Ärmeln, einem Kragen, vier Taschen und zwei Schulterklappen. Auf Brusthöhe befinden sich zwei kleine Taschen mit Flügelplatte, mit Mittelfalte (30 cm breit), mit kleinem goldfarbenen Knopf verschlossen und einem in der Mitte der Flügelplatte angebrachten Knopfloch. An den Rockschößen befinden sich zwei Taschen mit Flügelplatte, mit Mittelfalte (ca. 35 mm breit) mit kleinem goldfarbenem Knopf verschlossen und einem in der Mitte der Flügelplatte angebrachten Knopfloch. Rückenschlitz, Schulterklappen mit Rangabzeichen, die auf einer Seite in den Ärmelansatz eingenäht und auf der anderen mit einem kleinen goldfarbenen Knopf befestigt sind. **Ausführung nach Maß.**

Damenmodell

Stoff, Farbe und Eigenschaften gleich wie für das Herrenmodell, in Damenausführung.



Uniform – Hose für Winter und Sommer

Herrenmodell

Klassisches Modell ohne Umschlag aus demselben Stoff und in derselben Farbe wie die Jacke. Die Hose hat vier Taschen: zwei seitlich und zwei hinten. Die Seitentaschen haben eine schräge Öffnung. Die hinteren Taschen sind mit kleinen Kunstharzknöpfen mit vier Löchern verschließbar, Ton in Ton mit dem Stoff, die Knopflöcher sind auf dem Stoff gegenüber dem kleinen Knopf angebracht. **Anfertigung auf Maß**

Damenmodell

Stoff, Farbe und technische Eigenschaften gleich wie für das Herrenmodell, in Damenausführung und ohne hintere Taschen. **Anfertigung auf Maß**



Uniform - Rock

SOMMER: Stoff und Farbe gleich wie bei der Sommeruniformjacke, gefüttertes Schlauchrockmodell mit hinteren Schlitz, mit Schlaufen.
Anfertigung auf Maß.

WINTER: Stoff und Farbe gleich wie die Winteruniformjacke, gefüttertes Schlauchrockmodell mit hinteren Schlitz, mit Schlaufen. Anfertigung auf Maß. ***Anfertigung auf Maß***



Uniform – Sommer- und Winter - Reiterhose

SOMMER: Aus kühlen Stretch Stoff, mit zwei Bundfalten, zwei vorderen schrägen Seitentaschen, zwei hinteren Taschen mit Knopf, unterer Rand mit seitlichem, durch Klettband verschlossenem Schlitz und elastischem Fußband, reflektierendem «Rattenschwanz-Einsatz» auf der ganzen Beinlänge, Taschenfutter und Gürtelband aus 100% Baumwollwill. ***Anfertigung auf Maß.***

WINTER: Aus Stretch-Winterstoff, mit zwei Bundfalten, zwei vorderen schrägen Seitentaschen, zwei hinteren Taschen mit Knopf, unterer Rand mit seitlichem durch Klettband verschlossenem Schlitz und elastischem Fußband, reflektierendem «Rattenschwanz-Einsatz» auf der ganzen Beinlänge, Taschenfutter und Gürtelband aus 100% Baumwollwill. ***Anfertigung auf Maß***



Uniform – Lodenmantel (Möglichkeit bei gleichem Aussehen auch in wasserundurchlässiger Ausführung erhalten)

Mantel aus 100% Schurwollstoff, gefüttert mit Satinstoff 100% Viskose, zweireihig mit offenem Kragen, Kragen aufgeschlagen mit Graden, doppelte Reihe von Knöpfen in der Farbe der Rangabzeichen; zwei Taschen mit kleiner Patte; Rückengurt mit zwei Knöpfen und hinterer Schlitz; Schulterklappen, die auf einer Seite am Ärmelansatz eingenäht und auf der anderen mit einem Metallknopf fixiert sind. Die Ausführung muss nach der Methode der Stoffbespannung mit innerem Rumpf ohne thermischer Verschweißung erfolgen. Es wird darauf hingewiesen, dass die Version für Damen – mit denselben Eigenschaften und demselben Schnitt wie jene für Herren – seitenverkehrte Parameter aufweisen muss, was de Knopfreihe anbelangt.



Ausstattung – Knöpfe (personalisiert mit Logo der Gemeinde oder ohne Logo) Farbe GOLD



Uniform – Langärmeliges Hemd

In weißer Farbe aus folgendem Stoff

- Ø synthetisch
- Ø Baumwolle
- Ø Gemischt

In klassischer Linie. Das Hemd setzt sich aus folgenden Teilen zusammen:

- klassischer Kragen aus zwei Teilen mit Verstärkung und in die Spitzen eingeschobenen Stäbchen;
- Rückenteil mit geradem doppeltem Sattel;
- Vorderteil Knopflochseite mit Knopfleiste von ca. 30 mm;
- Ärmel aus einem Teil. Manschette aus thermoverschweißter Verstärkung;
- Ziernähte an Kragen und Manschetten.
- weiße Knöpfe.

Es wird darauf hingewiesen, dass für das weibliche Personal die Parameter für den Verschluss seitenverkehrt sein müssen.



Uniform – Krawatte

In Polyester oder Seide in nachtblau .

Alternativ gibt es die Möglichkeit, die Sicherheitskrawatten Modell Clip-on in der selben Form zu wählen.



Uniform – Hellblaues kurzärmeliges Hemd (auch langärmelig erhältlich)

Kurzärmeliges Hemd in hellblauer Farbe Oxford-Stoff 75% Baumwolle e 25% Polyester, klassische Linie, zusammengesetzt aus folgenden Teilen:

- Kragen (siehe Beschreibung Winterhemd);
 - einteiliges Rückenteil, mit oben angebrachtem Schulterteil mit zwei Spitzen
 - Vorderteil mit Knopflochleiste von ca. 30 mm. Passe-Applikation als Bedeckung der vorderen Taschen mit Kugelschreiberhalter.
 - Schulterklappen als Bedeckung der Schulternaht, eingefügt in den Armausschnitt mit innerem Thermoaufkleber
 - Ärmel aus einem Stück mit Reserv von ca. 30 mm
 - Ziernähte am Kragen, n den Ärmelaufschlägen, am Schulterteil vorne und hinten, an den Schulterklappen ca. 6 mm vom Rand.
 - goldene Knöpfe
- Es wird darauf hingewiesen, dass beim Damenmodell die Parameter für den Verschluss seitenverkehrt sein müssen



Uniform – Funktions-Poloshirt zweifarbig gelb/blau und reflektierender grauer Streifen zwischen den zwei Farben

Lässt Schweiß schnell verdampfen/trocknet
schnell/atmungsaktiv/Kragen mit zwei Knöpfen/Halbärmel links
Taschen mit Kugelschreiberhalter/grau reflektierender Streifen
zwischen den zwei Farben.

Größe: Herren/Damen Maß

Im Rückenbereich, im oberen gelben Teil ist die Beschriftung auf zwei Höhen angebracht „POLIZIA LOCALE – ORTSPOLIZEI“ (reflektierendes schwarzes Material, thermoaufgedruckt).

Klettstreifen auf der rechten Brust für Rangabzeichen.

Gemeindelogo (cm. 3,50 x 2,50) gestickt oder Klettstreifen oder Kletthaftung an der Brust links mit der Beschriftung „POLIZIA LOCALE – ORTSPOLIZEI“ auf zwei Ebenen im Halbkreis (cm. 7,00 x 2,00) in Farbe nachtblau.



Uniform – Rollkragenpullover mit Aufschrift ORTSPOLIZEI am Kragen

FLEECE-PULLOVER oder ANDERES SYNETHISCHES MATERIAL mit Rollkragen und Reißverschluss. Langärmelig.

Möglichkeit, die Ausführung in zwei Gewichtsarten zu erhalten: leicht und schwer



Uniform – Pullover mit “V”- Ausschnitt

In Kammgarn gemischt (50% Wolle e 50% Acrylfaser Zwirngarn) gegen Fussel behandelt.

Farbe nachtblau bestehend aus:

- einem Körper Vorderteil mit "V"-Ausschnitt und Rückenteil;
 - zwei Kugelärmeln aus je einem einzigen profilierten Teil, das in einem gerippten Ärmelbund enden;
 - verschiedene Zubehörteile (Schultereinsätze, Schulteraufsätze, Streifen aus Klettstoff, Täschchen, Flicker an den Ärmeln und Täschchen für Kugelschreiberhalter) ausgeführt in Gabardine Stoff aus Baumwolle und Polyester gemischt, Farbe nachtblau
- Rangabzeichen an den Schulterklappen.



Uniform – GILET – Weste mit "V"- Ausschnitt

Im Kammgarn gemischt (50% Wolle und 50% Acryl-Zwirngarn) gegen Fussel behandelt.

Farbe nachtblau bestehend aus:

- einem Körper aus einem Vorderteil mit "V"-Ausschnitt, einem Rückenteil und einen Armausschnitt;

- Verschiedene Zubehörteile (Schultereinsatz, Schulteraufsatz, Streifen aus Klettstoff) ausgeführt in Gabardinstoff aus Baumwolle und Polyester gemischt, Farbe nachtblau.

Rangabzeichen auf den Schulterklappen.



Uniform – Socken in verschiedener Länge und in unterschiedlichen Materialien

Wintersocken

Lang oder kurz, Farbe nachtblau.

Für die Damenuniform werden Strumpfhosen in nachtblau geliefert

Sommersocken

Lang oder kurz, Farbe nachtblau.

Möglichkeit, die Socken in technischem Material für Sommer/Winter zu erhalten.



Uniform – gefütterte Regenwindjacke

Aufschrift POLIZIA LOCALE – ORTSPOLIZEI mit Klettverschluss an der Brust, links;

Rangabzeichen auf den Schulterkappen;

Dienstplakette der Zugehörigkeitsgemeinde unter dem Schriftzug POLIZIA LOCALE – ORTSPOLIZEI

Logo mit Klettverschluss am linken Ärmel;

Silberne Aufschrift in reflektierendem Material POLIZIA LOCALE – ORTSPOLIZEI am oberen Teil des Rückens

Zwei reflektierende Streifen an der Brust;

Innenseite der Technischen Jacke in derselben Form wie die Außenseite der Jacke.



Extern



Intern

Uniform – Wasserundurchlässige Windjacke Sommermodell

Aufschrift POLIZIA LOCALE – ORTSPOLIZEI mit Klettverschluss an der Brust, links;

Rangabzeichen auf den Schulterkappen;

Dienstplakette der Zugehörigkeitsgemeinde unter dem Schriftzug POLIZIA LOCALE – ORTSPOLIZEI

Logo mit Klettverschluss am linken Ärmel;

Silberne Aufschrift in reflektierendem Material POLIZIA LOCALE – ORTSPOLIZEI am oberen Teil des Rückens

Zwei reflektierende Streifen an der Brust;



Uniform - Funktionsjacke

Stoff: Schoeller – WB – 400 oder ein anderer gleichwertiger technischer Stoff

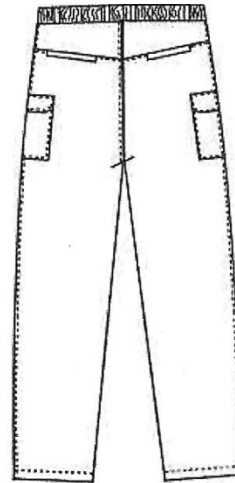
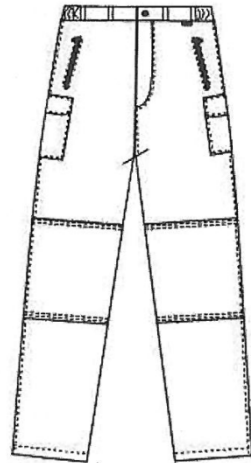
Die Jacke besteht aus 2 Vorderteilen mit Sattel, einem Rückenteil mit oberer Passe, zwei Ärmeln mit Einsatzstück und einem Kragen. Die Vorderteile und das Rückenteil sind mit den Ärmeln und Unterärmeln mit einer Overlockmaschine und zusätzlich mit dem Nähfuß vernäht. Die Vorderteile sind mit dem Rückenteil mit einer Overlockmaschine und zusätzlich mit dem Nähfuß vernäht. Die Ärmel sind mit dem Rest des Kleidungsstücks mit einer Overlockmaschine und zusätzlich mit dem Nähfuß vernäht. Der Unterärmel und die Flanke sind mit einer Overlockmaschine verschlossen. Das Ärmelende ist mit einem ca. 3 cm breiten Bund aus demselben Stoff des Kleidungsstücks abgeschlossen. Der Kragen besteht aus 2 Teilen aus Stoff, der mit einer Kapppnaht von einer einnadelligen Nähmaschine vernäht ist. Am Vorderteil sind 3 Taschen mit umgekehrtem Spiralreißverschluss 3 von ca. 17 cm in gleicher Farbe angebracht, mit Einfügung einer Garage aus dem Grundstoff im Oberteil. Die Reißverschlüsse der Taschen sind mit dem Nähfuß angenäht. In der Mitte des Vorderteils ist ein trennbarer Spiralreißverschluss 5 in gleicher Farbe von ganz unten bis zum oberen Krageneende mit dem Nähfuß angenäht. An der Öffnung des linken Vorderteils ist eine Patte bis zum unteren Saum angebracht. An der Falte des unteren Saums von ca. 2,5 cm ist eine elastische Kordel eingelassen – mit 2 beringten Ausgängen mit einer Metallöffnung auf Hüfthöhe –, auf der Stopper mit Bändchen angebracht werden. Am linken Vorderteil - ungefähr auf Höhe des Reißverschlusses des Täschchens - ist ein Klettband - weiblicher Teil - in Form eines Schildchens, 2 cm hoch und 10 cm breit, angebracht (für die Befestigung des Logos der Ortspolizei), auf dem rechten Vorderteil hingegen ist das Klettband 4,5 cm hoch und 4 cm breit (für die Befestigung des Rangabzeichens). Am linken Ärmel ist ein Klettband - weiblicher Teil - in Schildchenform für die Befestigung des Provinzlogos angebracht. Die Rangabzeichen werden mit Klettband an der Brust rechts befestigt. Die Beschriftung „POLIZIA LOCALE – ORTSPOLIZEI“ an der Brust links und am Rücken.



Uniform - Funktionshosen

Stoff: Schoeller – dryskin oder ein anderer gleichwertiger technischer Stoff

Die Hose besteht aus zwei Vorderteilen mit 3 Teilstücken und zwei Hinterteilen mit 2 Teilstücken. Auf dem oberen Vorderteil sind zwei senkrechte Taschen eingelassen, verschlossen mit umgekehrtem Spiralreißverschluss 3. Das Hinterteil ist mit dem Sattel mit Overlockmaschinennaht verbunden mit zusätzlicher Kappnaht. An der Naht des Sattels ist links und rechts eine Tasche mit umgekehrtem Spiralreißverschluss 3 eingelassen, die mit einem Pattenstreifen aus dem Grundstoff zugedeckt ist. Die Nähte an den Flanken sind mit Overlockmaschine ausgeführt und mit Einzelstich gekappt. Die Naht am Innenbein ist mit der Overlockmaschine ausgeführt. Unter der oberen Tasche befindet sich rechts und links eine große Tasche, verschlossen mit einer profilierten Patte mit Klettverschluss. Sowohl die große Tasche als auch die Patte sind mit einer Nadel vernäht. Am Hüftbund ist hinten ein ca. 4 cm breites elastisches Band angebracht, das auf Höhe der vorderen Gürtelschlaufe endet. Am Hüftbund sind insgesamt 8 Gürtelschlaufen angebracht: je 2 an den Vorder- und 2 an den Hinterteilen. Das untere Ende der Hose ist mit einem Steppnahtsaum mit einer Nadel abgeschlossen, innen mit Overlockmaschine geendelt. Die Hose ist an der Seite, an der Naht des vorderen und hinteren Schritts, am hinteren Sattel und am Bund in der Taille mit Kappnahtvernäht. Der vordere Knieschützer ist oben und unten mit doppelter Steppnaht vernäht. In der Winterausführung ist die Hose innen mit einem Futter aus Mikrofleecestrick ausgekleidet.



Uniform – Sommer-Motorradjacke

Aus perforierten Stoff, Farbe blau mit gelbe Schulterplatten mit abtrennbaren gefütterte windundurchlässliche Schützer für Schultern und Ellbogen/Rücken mit reflektierende Bänder um Brust und Arme

Rangabzeichen auf den Schulterkappen;

Dienstplakette der Zugehörigkeitsgemeinde unter dem Schriftzug POLIZIA LOCALE – ORTSPOLIZEI

Logo mit Klettverschluss am linken Ärmel;

Silberne Aufschrift in reflektierenden Material POLIZIA LOCALE – ORTSPOLIZEI am oberen Teil des Rückens

Zwei reflektierende Streifen an der Brust;

Der homologierte Schutz für Schulter, Ellbogen und Knieschutz gemäß der Norm EN 1621-1:2012 und der Rückenschutz gemäß der Norm EN 1621-2:2014

Die Motorradkleidung muss gemäß DPI der zweiten Kategorie, Level C deklariert sein



Uniform – Gefütterte Einreihiger- Regenmantel

Aufschrift POLIZIA LOCALE – ORTSPOLIZEI an der Brust wie laut Foto

Rangabzeichen an den Schulterklappen

Dienstplakette der Zugehörigkeitsgemeinde unter den Schriftzug POLIZIA LOCALE – ORTSPOLIZEI

Provinzlogo mit Klettband am linken Ärmel



Uniform – Leichte Sommer-Überhose

Überhose aus atmungsaktivem wasserundurchlässigem Stoff in blauer Farbe (siehe technisches Datenblatt Nr. 1) gefertigt mit verstärkenden Stoffeinsätzen (siehe technisches Datenblatt Nr. 2).

Die Überhosen bestehen aus einer rechten und einer linken Beinröhre, beide aus profilierten Schnittteilen, in die ein schmales Band (Rattenschwanz) in reflektierendem Grau eingefügt ist.

In jede Beinröhre ist am unteren Ende zwecks besserer Kleidsamkeit eine Öffnung mit Falten von ca. 35 cm eingefügt, mit Reißverschluss zu schließen und mit Pattenstreifen verdeckt.

Die Überhosen haben in der Taille ein 4 cm breites elastisches Band und in der Mitte einen Kettenspiralreißverschluss 5 von 18 cm Länge und einen Druckknopf.

Das Bekleidungsstück ist ungefütert und hat an den Seiten zwei mit Pattenstreifen bedeckte Bortenöffnungen, durch die man an die darunter getragene Hose gelangt.

Alle Nähte, die die einzelnen Teile des laminierten Stoffes untereinander verbinden, sind in geeigneter Weise an der Rückseite durch thermische Verschweißung geschützt, dafür werden Bänder aus demselben Produkt wie für die Laminierung des Stoffes verwendet.

Alle angegebenen Maße beziehen sich auf die Größe L.

Das Kleidungsstück ist mit einem Etikett versehen, das die Zusammensetzung wiedergibt sowie alles, was vorgesehen ist für Stücke gemäß der Norm:

EN ISO 13688:2013

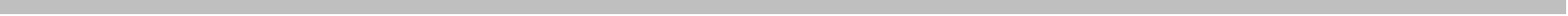
EN 343:2004+A1:2007 cl. 3/3 (UNI EN 343:2008) DPI 1. K AT.

Gesetzesdekr. 475/92



Uniform– Gelbe HV-Weste

Bestehend aus einem einzigen Stück Stoff an den Schultern geschlossen; vordere Mittelöffnung durch Reißverschluss geschlossen. Gemäß EG-Norm sind waagrecht durch Transferdruck zwei reflektierende 6 cm breite Bänder angebracht, durch die das Kleidungsstück in Klasse 2 gemäß Norm EN 20471 homologiert wird. Beschriftung „Ortspolizei“ am Rückenteil in reflektierendem Transferdruck. Etikett „Ortspolizei“ am linken Täschchen mit Klettband angebracht. Zwei Taschen mit sichtbarem Reißverschluss am unteren Ende jedes Vorderteils. Die Rangabzeichen befinden sich links an der Brust mit Klettband.



Uniform – Mützen

Modello wie auf Foto in 3 Materialien: Typ Gore-tex, Winter und Sommer, Farbe weiß.

Auf dem kreisförmigen Streifen wird ein „Überstreifen“ in nachtblauer Farbe angebracht, der vorne in der Mitte mit einer eigenen Naht festgehalten wird.

Dieser Überstreifen wird in zwei Versionen ausgeführt:

- Beamte: mit nachtblauem Band,
 - vom Inspektor bis zum Kommandanten: mit Band in Damast
- Mützenband unterschiedlich für verschiedene Dienstgrade, mit Spitzen

An der Mitte der Vorderseite wird in zentraler Position durchgebohrt für das Gemeindewappen.

Das Visier ist schwarz. Jede Mütze hat einen abnehmbaren äußeren Überzug aus weißer wasserabstoßender und atmungsaktiver Mikrofaser für die Kalotte.



Uniform – Mütze für alle Jahreszeiten

Damenmodell

Modell Typ Carabiniermütze, Kuppel aus wasserabstoßendem und atmungsaktivem Stoff, innen verstärkt und Hutkrempe in Cordura.

Überstreifen und Mützenband wie beim Herrenmodell. Jede Mütze hat einen abnehmbaren äußeren Überzug aus weißer wasserabstoßender und atmungsaktiver Mikrofaser für die Kalotte. Vorne in der Mitte in zentraler Position wird das Gemeindewappen in Metall angebracht.



Ausstattung – Abzeichen für die Mütze (Gemeindelogo) in unterschiedlicher Größe für Herren oder Damen



Ausstattung – Knopf für die Mütze (personalisiert mit Gemeindelogo oder ohne Logo)



Ausstattung – Baseballmütze mit Beschriftung „Polizia locale – Ortspolizei“ , Gemeindelogo oder ohne Logo

Aus Tuch oder Stoff für
jede Jahreszeit erhältlich

Farbe des Siebdrucks:
WEISS



Ausstattung – Woll- oder synthetische Mütze mit Beschriftung „Polizia locale – Ortspolizei“, Gemeindelogo oder ohne Logo

Mütze in Wolle oder synthetisch mit Aufschlag,
Farbe dunkelblau. Stickerei an der Stirn zwei Zeilen POLIZIA LOCALE – ORTSPOLIZEI
Farbe des Siebdrucks: WEISS



Ausstattung – Schwarze Handschuhe verschiedener Arten (Schnittschutz, Repräsentation, usw.)



Ausstattung – Weiße Handschuhe – elastischer Stoff



Schuhwerk

Damensommerschuhe:

Mokassin mit und ohne Schürsenkel
Modell Decolletè – Absatz 4 cm

Herrensommerschuhe:

Mokassin mit und ohne Schürsenkel

Damenwinterschuhe:

Mokassin mit und ohne Schürsenkel
Modell Decolletè – Absatz 4 cm
Modell Polacco

Herrenwinterschuhe:

Mokassin mit und ohne Schürsenkel
Modell Polacco

Technisches Schuhwerk unisex:

Technische Stiefel Sommer/Winter
Motorradstiefel Sommer/Winter

***Jedes Schuhwerk muss die Normen für
Rutschfestigkeit einhalten (EU-Richtlinie CE
EN 20347 o EN 347).***

Ausstattung – Weißer Ledergürtel Gemeindelogo oder ohne Breite cm 4 Verschluss mit Haken



Ausstattung – Weißer oder schwarzer Ledergürtel Gemeindelogo oder ohne Breite cm 5 Verschluss mit Haken



Wird ohne Schulterstück verwendet

Ausstattung – Pistolentasche in Harz oder Plastik

In weißer Farbe und bestellbar in verschiedenen Größen je nach den Maßen der zugeteilten Waffe.

SERIE "VEGATER TOP"
VKT8



4° GRADO DI SICUREZZA
Fondina adatta per un uso professionale in divisa o tattico in speciale polimero stampato in termofornatura. Fedelmente interamente per una maggiore protezione dell'arma e silenziosità. Il triplo sistema di sicurezza dà all'operatore la possibilità di poter mettere al sicuro la propria arma durante le situazioni di particolare pericolo come rissa, operazione di rivolta in ambito di manifestazioni o eventi sportivi e ... con l'opportunità di disinnescare il 1° Grado superiore ed avere sempre inserito il sistema di bloccaggio del ponticello con 3° Grado che rende l'arma sicura ma al tempo stesso pronta per l'uso grazie alla facilità di sbloccaggio. Sistema di sicurezza superiore con facilità di estrazione. Sistema di sicurezza automatico sul ponticello VEGA PULL SIDE. Vite di ritenzione sulla canna. Compatibili con tutti i tipi di KIT (Vedi pag. 14). Bianco su ordinazione.

4° SAFETY GRADE
Vegater thermo - molding professional holster, internal soft lining for better protection of the firearms and less noise emission. Triple safety system on the top: the secure Vega Pull Side which is automatically activated when the firearm is inserted in the holster and releases with an easy and natural hand's move; on it there is the possibility to insert a further level of locking safety to increase the safety grade. Retention screw on the barrel. Compatible with all optional belt loops (See pag. 14). White on order.

DISPONIBILE PER / AVAILABLE FOR
Beretta 94/92/90/96/PAK, Glock 17/19/22/23/31/32/38 - HKK P30, USP Standard, USP Compact - Sig Sauer 2022, Tanfoglio Police, Walthor P30 last edition.

SERIE "VEGATER DUTY"
VKD8



2° GRADO DI SICUREZZA
Fondina adatta per un uso professionale in divisa o tattico in speciale polimero stampato in termofornatura. Fedelmente interamente per una maggiore protezione dell'arma e silenziosità. Sistema di sicurezza superiore con facilità di estrazione. Vite di ritenzione sulla canna. Compatibili con tutti i KIT opzionali.

2° SAFETY GRADE
Vegater thermo-molding professional holster, internal soft lining for better protection of the firearms and less noise emission. Easy action safety system on the top. Retention screw on the barrel. Compatible with all optional belt loops (See on the side). White on order.

DISPONIBILE PER / AVAILABLE FOR
Beretta 94/92/90/96/PAK, HKK P30, USP Standard, USP Compact - Sig Sauer 2022, Tanfoglio Police, Walthor P30 last edition, PPD, P90.

VH "Push & Front"



VH "Pull Side"



SERIE "VEGA TER MIX"
VKM8



2° GRADO DI SICUREZZA
Un perfetto Mix di durata ed estetica. Fondina adatta per un uso professionale in divisa o tattico realizzata in speciale polimero rivestito esternamente in pelle tecnica. Federe interna per una maggiore protezione dell'arma e silenziosità. Sistema di sicurezza superiore con facilità di estrazione. Vite di ritenzione sulla canna. Compatibili con tutti i KIT (Vedi pag. 14).

2° SAFETY GRADE
Perfect Mix of durability and esthetics. Vegater thermo-molding professional holster in polymer with techno-leather outside. Internal soft lining for better protection and silence. Easy action safety system on the top. Retention screw on the barrel. Compatible with all optional belt loops/KIT (See pag. 14).

DISPONIBILE PER / AVAILABLE FOR
Beretta 92/98 • Glock 17/22

Ausstattung – Handschellenhalterung in Leder oder Cordura – sichtbares Modell



Ausstattung - Handschellen



Ausstattung – Halterung für Patronenmagazin und Telefon in Leder oder Cordura (verschiedene Größen)



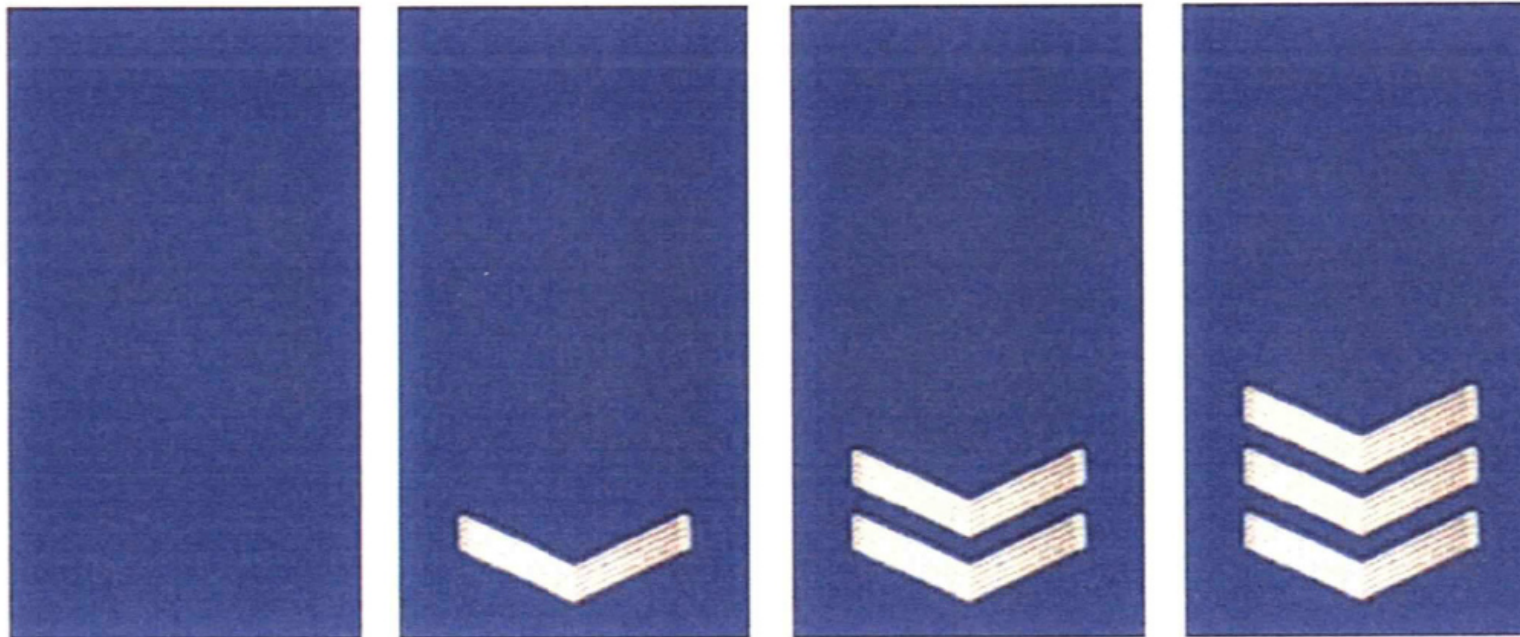
Ausstattung – Ledertasche (verschiedene Größen)



Ausstattung Trillerpfeife in Metall mit Kette

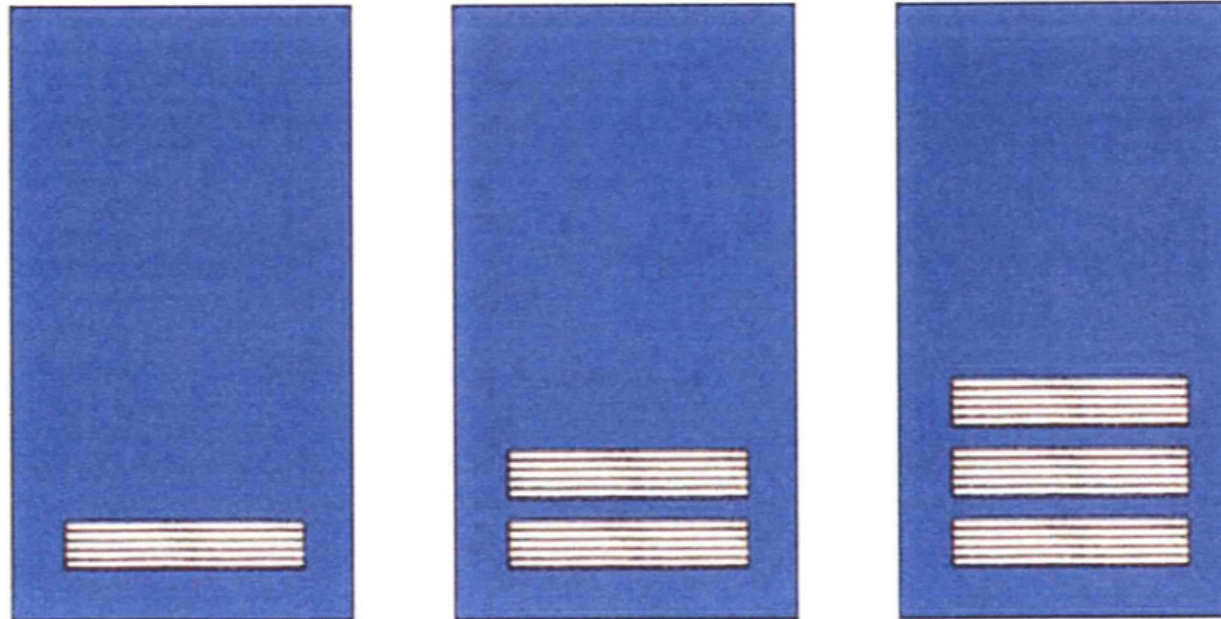


Ausstattung – Rangabzeichen 5. Ebene



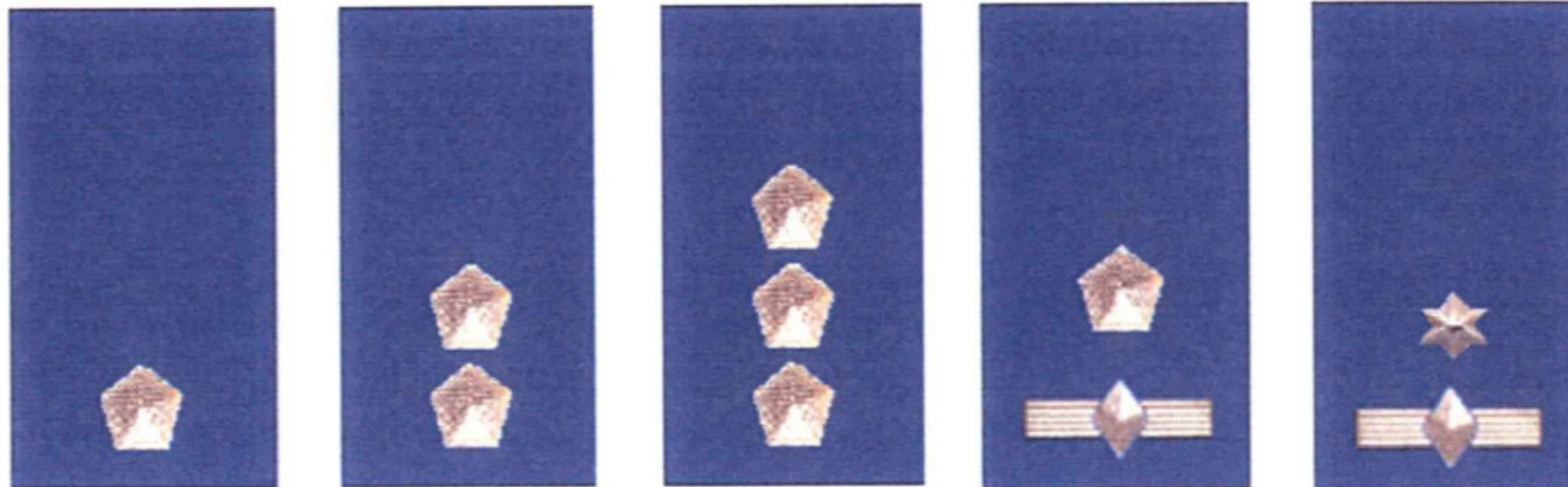
Polizeibeamter Agente	Hauptpolizeibeamter Agente scelto	Polizeiassistent Assistente	Hauptpolizeiassistent Assistente capo
von 0 bis 5 Dienstjahren da 0 a 5 anni di servizio	von 6 bis 10 Dienstjahren da 6 a 10 anni di servizio	von 11 bis 15 Dienstjahren da 11 a 15 anni di servizio	von 16 bis 20 Dienstjahren da 16 a 20 anni di servizio

Ausstattung – Rangabzeichen 5. Ebene



Vizepolizeimeister Vice Sovrintendente	Polizeimeister Sovrintendente	Hauptpolizeimeister Sovrintendente capo
von 21 bis 25 Dienstjahren da 21 a 25 anni di servizio	von 26 bis 30 Dienstjahren da 26 a 30 anni di servizio	ab 31 Dienstjahre da 31 anni di servizio

Ausstattung – Rangabzeichen 6. Ebene



Vizeinspektor Vice Ispettore	Inspektor Ispettore	Hauptinspektor Ispettore capo	Oberinspektor Ispettore superiore	Stellvertretender Leutnant Luogotenente
von 0 bis 5 Dienstjahren da 0 a 5 anni di servizio	von 6 bis 10 Dienstjahren da 6 a 10 anni di servizio	von 11 bis 15 Dienstjahren da 11 a 15 anni di servizio	von 16 bis 20 Dienstjahren da 16 a 20 anni di servizio	ab 21 Dienstjahre da 21 anni di servizio

Ausstattung – Kragenspiegel Leutnant



Ausstattung – Rangabzeichen 7. Ebene



Leutnant Sottotenente	Oberleutnant Tenente	Hauptmann Capitano
von 0 bis 5 Dienstjahren da 0 a 5 anni di servizio	von 6 bis 10 Dienstjahren da 6 a 10 anni di servizio	ab 11 Dienstjahre da 11 anni di servizio

Ausstattung – Rangabzeichen Kommandant



Major Maggiore		Oberstleutnant Tenente Colonello
		Stadtgemeinde Meran Città di Merano
		mit 25 Dienstjahren für Brixen und Bruneck con 25 anni di servizio per Bressanone e Brunico

Oberst Colonello
nur Kommandant Landeshauptstadt solo Comandante Città Provinciale

Ausstattung – Gestickte Rangabzeichen Offiziere



Ausstattung – Gedruckte Rangabzeichen mit Klettband für Windjacken und Polo



Mützenbänder und Bändchen laut
Verordnung



Ausstattung – Abzeichen für die Jacke – jede Gemeinde behält ihr eigenes



Ausstattung – Kragenspiegel



In Metall oder aus
Klettband in zwei
Größen mit
Gemeindelogo

Ausstattung – Achselschnur für Galauniform (jede Gemeinde behält ihr eigenes)



Ausstattung – Dienstausweis nur mit Gemeindelogo

ORTSPOLIZEI | POLIZIA LOCALE

Hauptinspektor | Ispettore capo

Foto

Nome e cognome

Luogo e data di nascita

Blutgruppe | Gruppo sanguigno: [REDACTED]

Dienstausweis-Nr. | Tessera di servizio n° **20**

Der Inhaber | Il titolare

AUTONOME PROVINZ BOZEN SÜDTIROL  PROVINCIA AUTONOMA DI BOLZANO ALTO ADIGE  **Stadtgemeinde Bruneck**
Città di **Brunico**

ORTSPOLIZEI | POLIZIA LOCALE

Höherer Amtsträger der Gerichtspolizei **Ufficiale di Polizia Giudiziaria**
Einfacher Amtsträger **Agente di Pubblica sicurezza**
der öffentlichen Sicherheit

Aufgrund der Verfügung des Regierungskommissärs der Autonomen Provinz Bozen - Südtirol Nr. 2401-01/ADC vom 03.12.2002 ist er zum ständigen Tragen der ihm zugeteilten Waffe laut Waffenregister befugt.

Con provvedimento del Commissario del Governo per la Provincia Autonoma di Bolzano - Alto Adige n. 2401-01/ADC del 03.12.2002 è autorizzato a portare in via continuativa l'arma a lui assegnata risultante dal registro armi.

M.D. Nr. 145 vom 04.03.1987
Bruneck, 09.04.2013

D.M. n. 145 del 04/03/1987
Brunico, 09/04/2013

Der Bürgermeister | Il sindaco

Ausstattung – Ausweisetui mit Aufschrift Polizia locale – Ortspolizei und Staatslogo



Ausstattung – Dienstkelle mit Aufschrift Polizia locale - Ortspolizei



Ausstattung der Dienstfahrzeuge mit Multifunktionsbalken auf dem Dach

Farbe blau – Identifikationskodex (3M-580-75)

Schrift in weißer Farbe in den blauen Streifen, Höhe verschieden je nach Größe des Fahrzeuges

Schriftart (Impact)

Auf der vorderen Außenseite (beide Seiten) Rechteck halb blau halb weiß wie auf untenstehenden Foto, Innen mit Logo der Zugehörigkeitsgemeinde

Aufschrift POLIZIA LOCALE – ORTSPOLIZEI an der vorderen Windschutzscheibe

Möglichkeit für Siebdruck an anderen Stellen der Karosserie, je nach den Profilen der einzelnen Fahrzeuge



Ausstattung der Dienstfahrzeuge



Ausstattung der Dienstmotorräder



Gemeindelogo an der Windschutzscheibe, Siebdruck mit den gleichen Farben und Aufschriften, dem Bau der Karosserie angepasst

Hinterer Blinker mit Teleskoparm

Vorderer Notscheinwerfer mit LED

Sirene



Ausstattung der Dienstmotorräder



Motorradhelm für Dienstmotorräder



Weiß mit Gemeindelogo an der Vorderseite und weißen Inschrift auf demselben blauen Grund wie jenem der Fahrzeuge.

Möglichkeit ihn als Integralhelm als auch in JET-Ausführung zu erhalten

